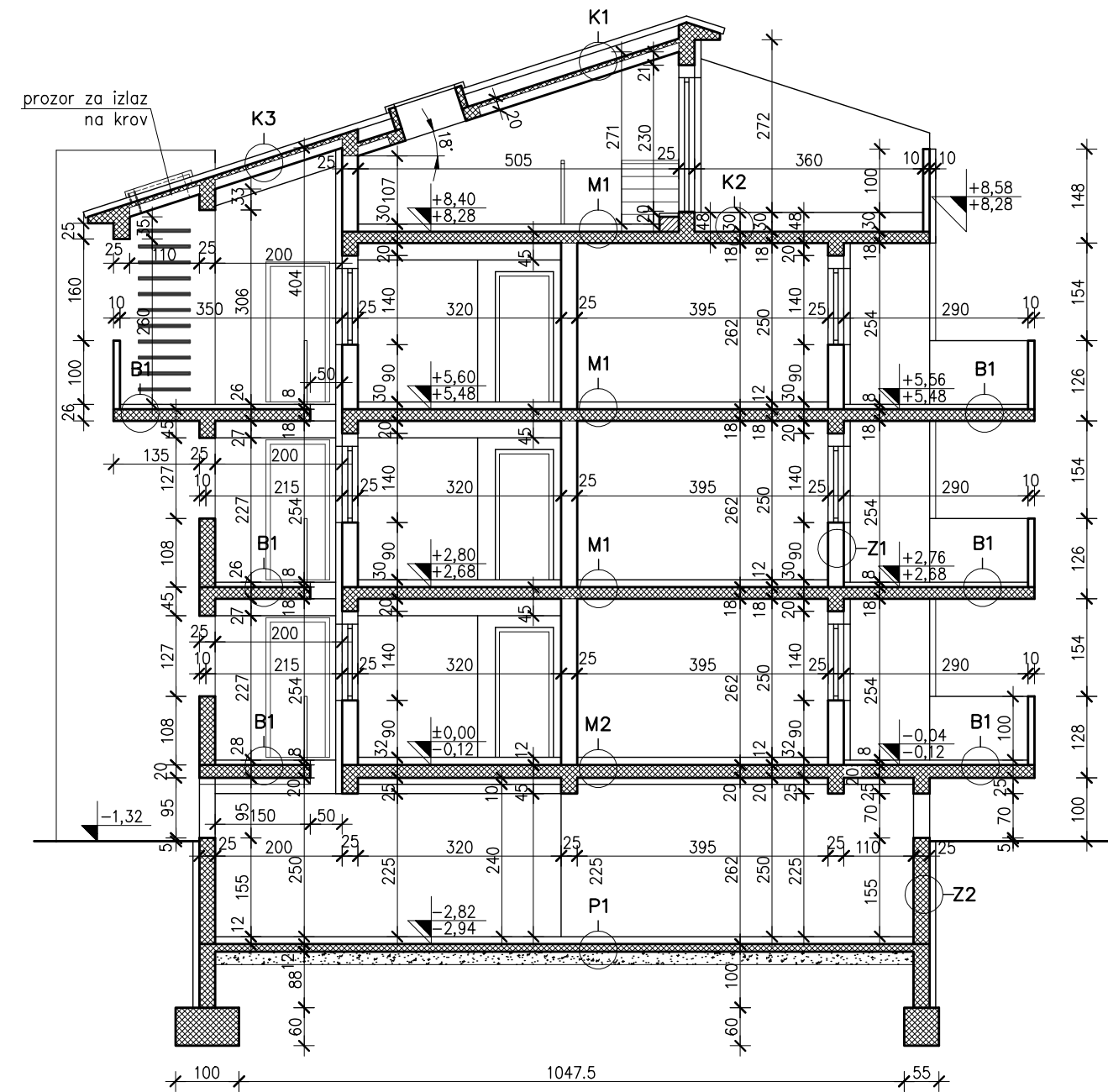


PRESJEK 2a-2a

- visina nadtemeljnih zidova će se prilagoditi dubini stijene
- temeljenje na stijeni



PRESJEK 3-3

KALAC PROJEKT

investitor STANOINVEST HOLDING ADRIATIC d.o.o. Pula, Mutilska 5
 građevina Turističko smještajna građevina u Medulinu,
 dio k.č. 1177/2 k.o. Medulin
 projekt Glavni; Arhitektonski
 projektant Vesna Kalac Vareško, dipl.ing.arh.

sadržaj	Presjeci 2a-2a i 3-3		
mjerilo	1:100	zajednička oznaka	oznaka A-83/16
datum	siječanj 2017.	83/16	list br. 6.14.