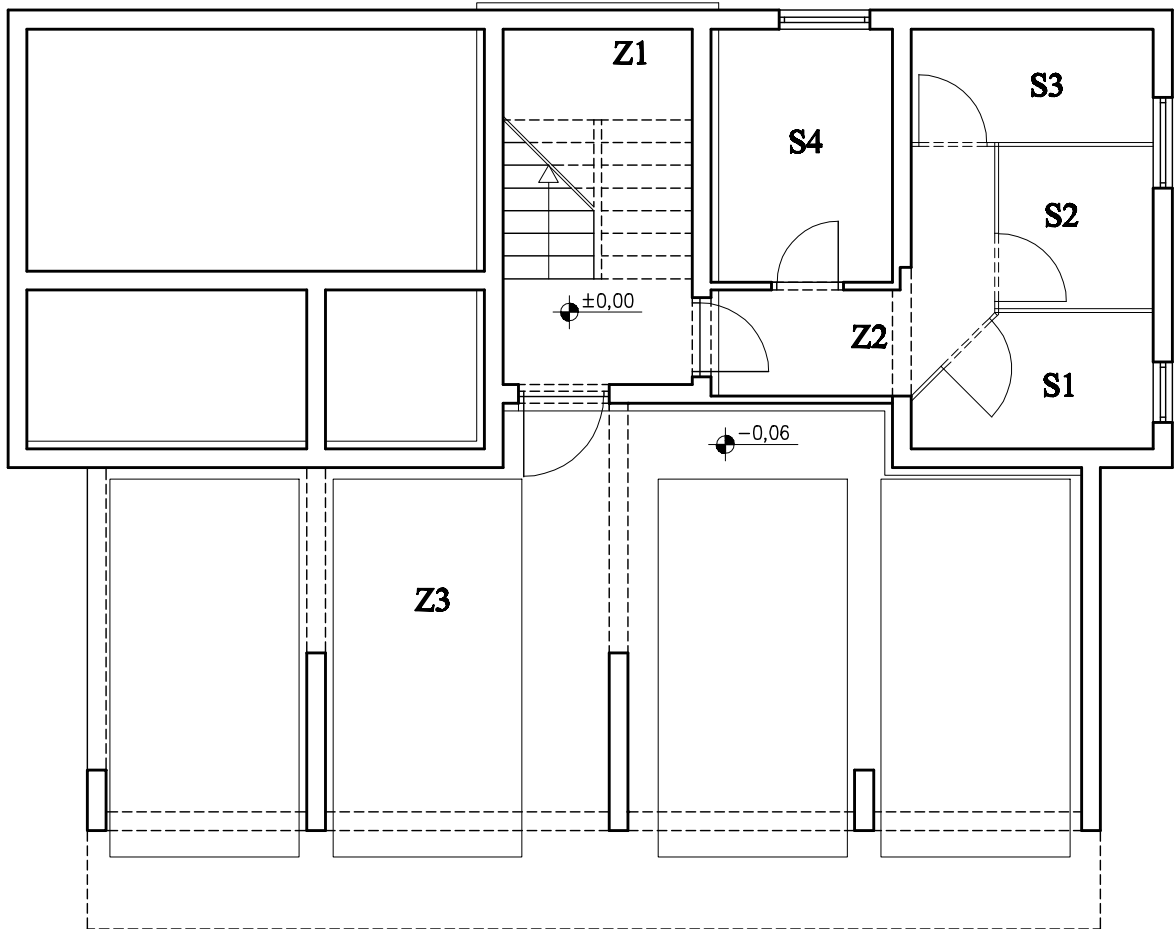


Stambena građevina "B" u Puli, Creska ulica

Tlocrt prizemlja



ISKAZ NETO POVRŠINA PRIZEMLJA

BROJ	NAMJENA PROSTORA	OBRADA PODA	POVRŠINA (m ²)
Z1	STUBIŠTE	keramičke pločice	11,75
Z2	HODNIK SPREMIŠTA	keramičke pločice	6,64
Z3	ULAZNA NADSTREŠNICA S PARKIRNIM MJESTIMA (f=0,50)	keramičke pločice	65,07*0,50=32,54
DIO NP ZAJEDNIČKIH PROSTORA U PRIZEMLJU			50,93
S1	SPREMIŠTE (f=0,50)	keramičke pločice	5,07*0,50=2,54
S2	SPREMIŠTE (f=0,50)	keramičke pločice	4,41*0,50=2,21
S3	SPREMIŠTE (f=0,50)	keramičke pločice	4,80*0,50=2,40
S4	SPREMIŠTE (f=0,75)	keramičke pločice	7,71*0,75=5,78
UKUPNO NP SPREMIŠTA			12,93
UKUPNO NP PRIZEMLJA			63,86

