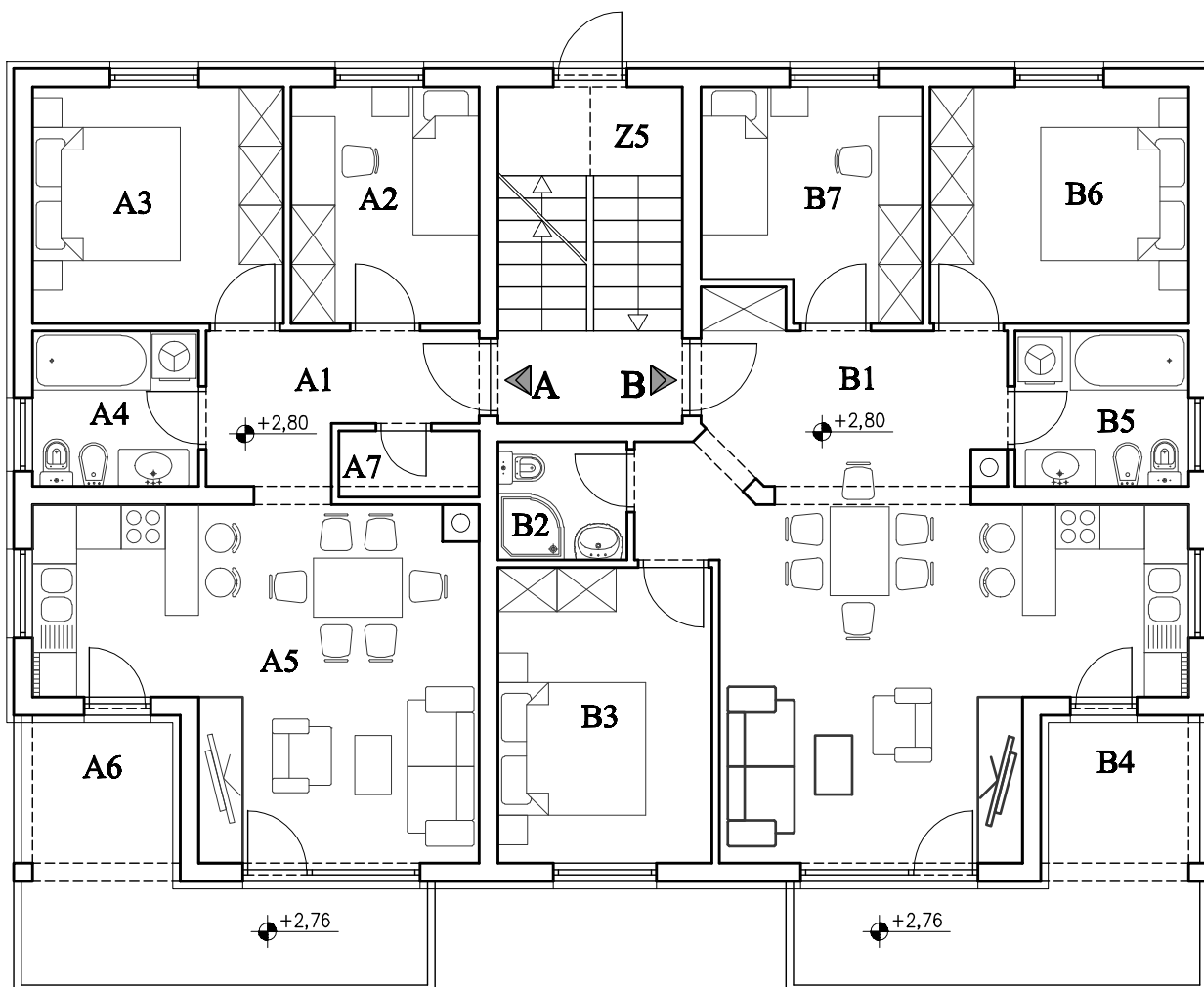


Stambena građevina "A" u Puli, Creska ulica

Tlocrt prvog kata



ISKAZ NETO POVRŠINA PRVOG KATA

BROJ	NAMJENA PROSTORA	OBRADA PODA	POVRŠINA (m ²)
Z5	STUBIŠTE	keramičke pločice	11,38
DIO NP ZAJEDNIČKIH PROSTORA NA PRVOM KATU			11,38
A1	HODNIK	keramičke pločice	6,33
A2	SPAVAONICA	parket	8,16
A3	SPAVAONICA	parket	10,88
A4	KUPAONICA	keramičke pločice	4,73
A5	DNEVNI BORAVAK I KUHINJA	parket i ker. pločice	24,03
A6	BALKON (f=0,50)	keramičke pločice	11,73*0,50=5,87
A7	SPREMIŠTE	keramičke pločice	1,71
UKUPNO NP STANA "A"			61,71
B1	HODNIK, DN.BORAVAK I KUHINJA	parket i ker. pločice	37,33
B2	KUPAONICA	keramičke pločice	2,80
B3	SPAVAONICA	parket	11,60
B4	BALKON (f=0,50)	keramičke pločice	11,73*0,50=5,87
B5	KUPAONICA	keramičke pločice	4,94
B6	SPAVAONICA	parket	11,20
B7	SPAVAONICA	parket	8,85
UKUPNO NP STANA "B"			82,59
UKUPNO NP PRVOG KATA			155,68

