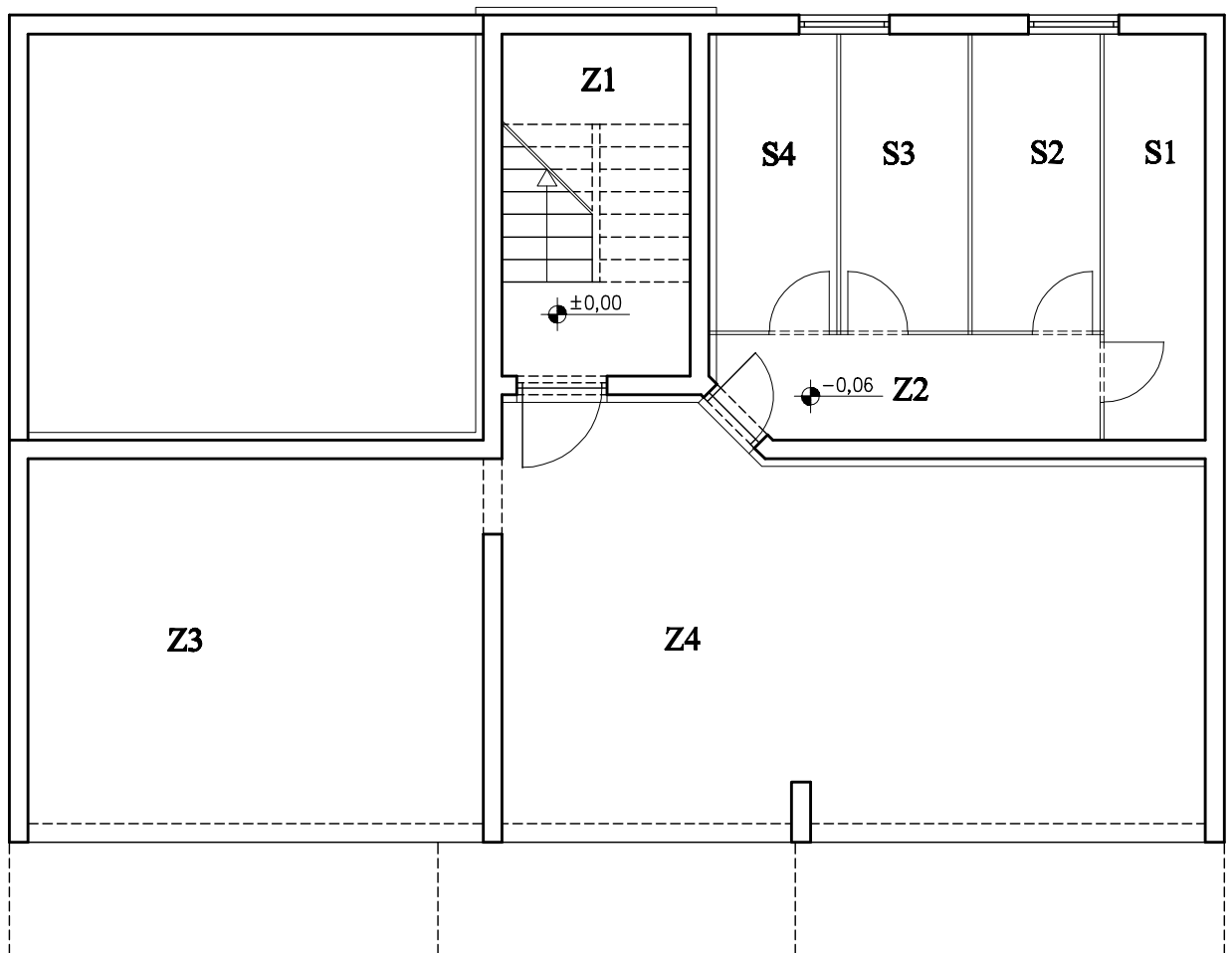


Stambena građevina "A" u Puli, Creska ulica

Tlocrt prizemlja



ISKAZ NETO POVRŠINA PRIZEMLJA

BROJ	NAMJENA PROSTORA	OBRADA PODA	POVRŠINA (m ²)
Z1	STUBIŠTE	keramičke pločice	11,38
Z2	HODNIK SPREMIŠTA	keramičke pločice	6,86
Z3	PARKIRNA MJESTA (f=0,50)	keramičke pločice	30,86*0,50=15,43
Z4	ULAZNA NADSTREŠNICA S PARKIRNIM MJESTIMA (f=0,50)	keramičke pločice	48,50*0,75=24,25
DIO NP ZAJEDNIČKIH PROSTORA U PRIZEMLJU			57,92
S1	SPREMIŠTE (f=0,50)	keramičke pločice	7,29*0,50=3,65
S2	SPREMIŠTE (f=0,50)	keramičke pločice	6,72*0,50=3,36
S3	SPREMIŠTE (f=0,50)	keramičke pločice	6,72*0,50=3,36
S4	SPREMIŠTE (f=0,50)	keramičke pločice	6,32*0,50=3,16
UKUPNO NP SPREMIŠTA			13,53
UKUPNO NP PRIZEMLJA			71,45

