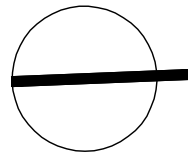


BONUS STAN d.o.o.

Tlocrt trećeg kata

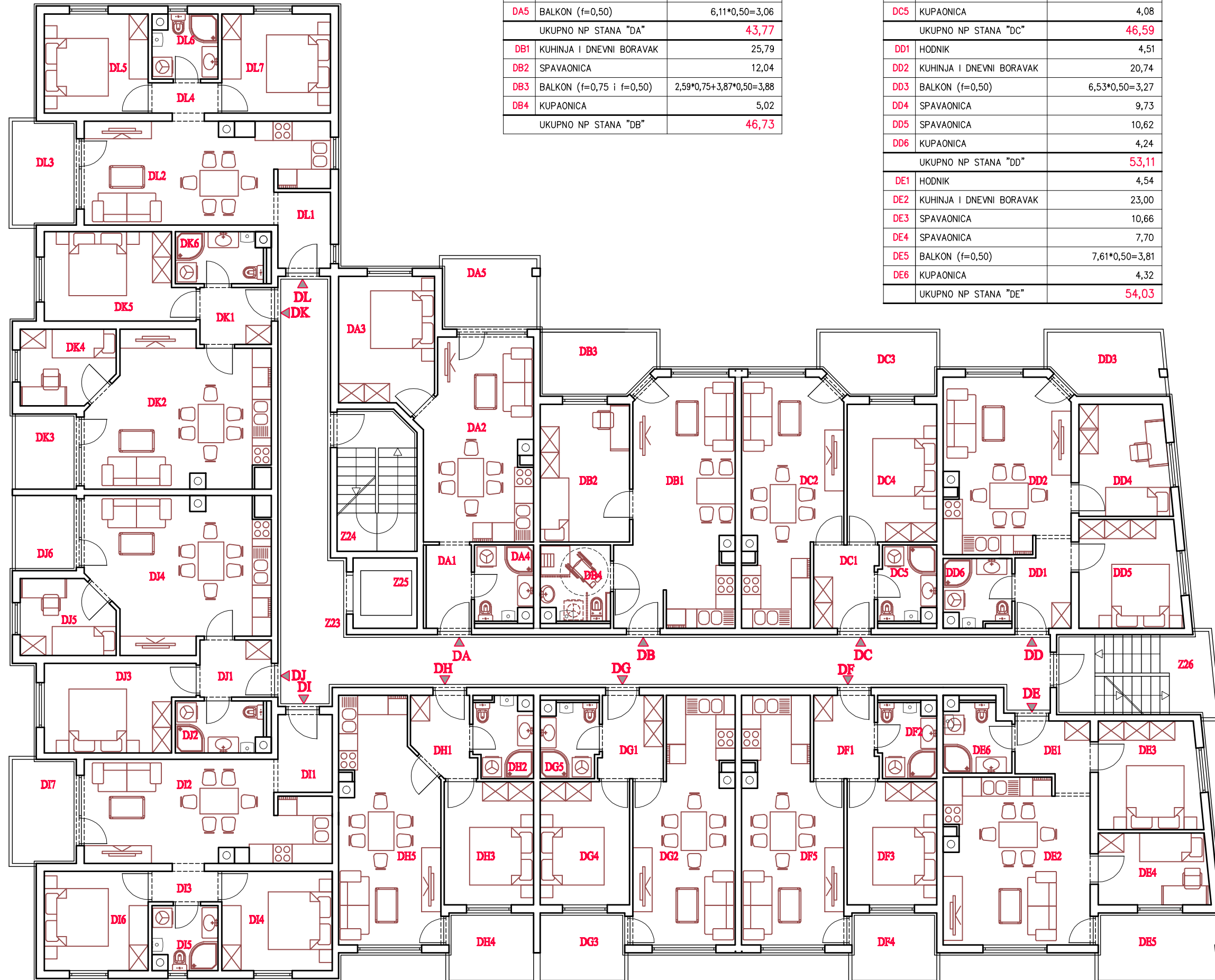
M=1:125



ISKAZ NETO POVRŠINA TREĆEG KATA

BROJ	NAMJENA PROSTORA	POVRŠINA (m <sup>2</sup> )
DA1	HODNIK	3,67
DA2	KUHINJA I DNEVNI BORAVAK	20,84
DA3	SPAVAONICA	12,01
DA4	KUPAONICA	4,19
DA5	BALKON (f=0,50)	6,11*0,50=3,06
UKUPNO NP STANA "DA"		<b>43,77</b>
DB1	KUHINJA I DNEVNI BORAVAK	25,79
DB2	SPAVAONICA	12,04
DB3	BALKON (f=0,75 i f=0,50)	2,59*0,75+3,87*0,50=3,88
DB4	KUPAONICA	5,02
UKUPNO NP STANA "DB"		<b>46,73</b>

BROJ	NAMJENA PROSTORA	POVRŠINA (m <sup>2</sup> )
DC1	HODNIK	5,04
DC2	KUHINJA I DNEVNI BORAVAK	21,52
DC3	BALKON (f=0,75 i f=0,50)	2,59*0,75+3,94*0,50=3,91
DC4	SPAVAONICA	12,04
DC5	KUPAONICA	4,08
UKUPNO NP STANA "DC"		<b>46,59</b>
DD1	HODNIK	4,51
DD2	KUHINJA I DNEVNI BORAVAK	20,74
DD3	BALKON (f=0,50)	6,53*0,50=3,27
DD4	SPAVAONICA	9,73
DD5	SPAVAONICA	10,62
DD6	KUPAONICA	4,24
UKUPNO NP STANA "DD"		<b>53,11</b>
DE1	HODNIK	4,54
DE2	KUHINJA I DNEVNI BORAVAK	23,00
DE3	SPAVAONICA	10,66
DE4	SPAVAONICA	7,70
DE5	BALKON (f=0,50)	7,61*0,50=3,81
DE6	KUPAONICA	4,32
UKUPNO NP STANA "DE"		<b>54,03</b>



BROJ	NAMJENA PROSTORA	POVRŠINA (m <sup>2</sup> )
DF1	HODNIK	5,05
DF2	KUPAONICA	4,07
DF3	SPAVAONICA	10,78
DF4	BALKON (f=0,75 i f=0,50)	3,14*0,75+2,07*0,50=3,39
DF5	KUHINJA I DNEVNI BORAVAK	21,69
UKUPNO NP STANA "DF"		<b>44,98</b>
DG1	HODNIK	5,04
DG2	KUHINJA I DNEVNI BORAVAK	21,69
DG3	BALKON (f=0,75 i f=0,50)	3,23*0,75+2,07*0,50=3,46
DG4	SPAVAONICA	10,78
DG5	KUPAONICA	4,08
UKUPNO NP STANA "DG"		<b>45,05</b>
DH1	HODNIK	4,42
DH2	KUPAONICA	4,36
DH3	SPAVAONICA	10,78
DH4	BALKON (f=0,75 i f=0,50)	3,23*0,75+2,07*0,50=3,46
DH5	KUHINJA I DNEVNI BORAVAK	22,30
UKUPNO NP STANA "DH"		<b>45,32</b>
DI1	HODNIK	4,13
DI2	KUHINJA I DNEVNI BORAVAK	22,54
DI3	PREDSOBLJE	1,96
DI4	SPAVAONICA	10,70
DI5	KUPAONICA	3,93
DI6	SPAVAONICA	10,08
DI7	BALKON (f=0,75 i f=0,50)	3,89*0,75+2,21*0,50=4,02
UKUPNO NP STANA "DI"		<b>57,36</b>
DJ1	HODNIK	3,97
DJ2	KUPAONICA	4,36
DJ3	SPAVAONICA	11,95
DJ4	KUHINJA I DNEVNI BORAVAK	24,89
DJ5	SPAVAONICA	6,70
DJ6	LOĐA (f=0,75)	4,17*0,75=3,13
UKUPNO NP STANA "DJ"		<b>55,00</b>
DK1	HODNIK	3,97
DK2	KUHINJA I DNEVNI BORAVAK	24,89
DK3	LOĐA (f=0,75)	4,17*0,75=3,13
DK4	SPAVAONICA	6,70
DK5	SPAVAONICA	11,95
DK6	KUPAONICA	4,36
UKUPNO NP STANA "DK"		<b>55,00</b>
DL1	HODNIK	3,93
DL2	KUHINJA I DNEVNI BORAVAK	22,35
DL3	BALKON (f=0,75 i f=0,50)	3,89*0,75+2,21*0,50=4,02
DL4	PREDSOBLJE	1,96
DL5	SPAVAONICA	10,08
DL6	KUPAONICA	3,93
DL7	SPAVAONICA	10,54
UKUPNO NP STANA "DL"		<b>56,81</b>
Z23	HODNIK	55,03
Z24	STUBIŠTE	10,41
Z25	DIZALO	4,40
Z26	VANJSKO STUBIŠTE (f=0,75)	11,51*0,75=8,63
DIO NP ZAJEDNIČKIH PROSTORA		<b>78,47</b>
UKUPNO NP TREĆEG KATA		<b>682,22</b>