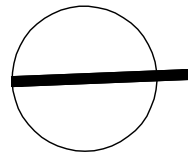


BONUS STAN d.o.o.

Tlocrt drugog kata

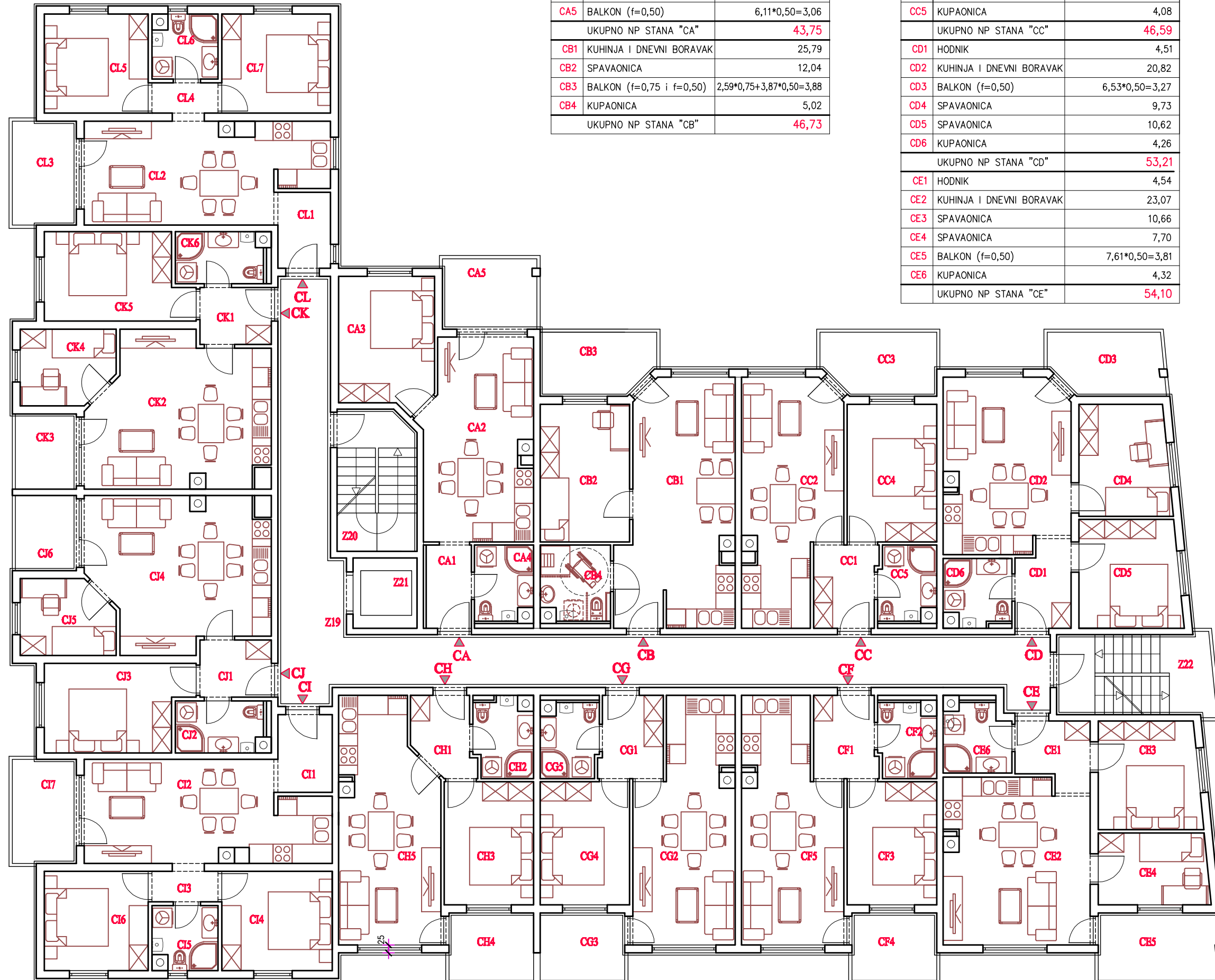
M=1:125



ISKAZ NETO POVRŠINA DRUGOG KATA

BROJ	NAMJENA PROSTORA	POVRŠINA (m ²)
CA1	HODNIK	3,67
CA2	KUHINJA I DNEVNI BORAVAK	20,82
CA3	SPAVAONICA	12,01
CA4	KUPAONICA	4,19
CA5	BALKON (f=0,50)	6,11*0,50=3,06
UKUPNO NP STANA "CA"		43,75
CB1	KUHINJA I DNEVNI BORAVAK	25,79
CB2	SPAVAONICA	12,04
CB3	BALKON (f=0,75 i f=0,50)	2,59*0,75+3,87*0,50=3,88
CB4	KUPAONICA	5,02
UKUPNO NP STANA "CB"		46,73

BROJ	NAMJENA PROSTORA	POVRŠINA (m ²)
CC1	HODNIK	5,04
CC2	KUHINJA I DNEVNI BORAVAK	21,52
CC3	BALKON (f=0,75 i f=0,50)	2,59*0,75+3,94*0,50=3,91
CC4	SPAVAONICA	12,04
CC5	KUPAONICA	4,08
UKUPNO NP STANA "CC"		46,59
CD1	HODNIK	4,51
CD2	KUHINJA I DNEVNI BORAVAK	20,82
CD3	BALKON (f=0,50)	6,53*0,50=3,27
CD4	SPAVAONICA	9,73
CD5	SPAVAONICA	10,62
CD6	KUPAONICA	4,26
UKUPNO NP STANA "CD"		53,21
CE1	HODNIK	4,54
CE2	KUHINJA I DNEVNI BORAVAK	23,07
CE3	SPAVAONICA	10,66
CE4	SPAVAONICA	7,70
CE5	BALKON (f=0,50)	7,61*0,50=3,81
CE6	KUPAONICA	4,32
UKUPNO NP STANA "CE"		54,10



BROJ	NAMJENA PROSTORA	POVRŠINA (m ²)
CF1	HODNIK	5,05
CF2	KUPAONICA	4,07
CF3	SPAVAONICA	10,78
CF4	BALKON (f=0,75 i f=0,50)	3,14*0,75+2,07*0,50=3,39
CF5	KUHINJA I DNEVNI BORAVAK	21,77
UKUPNO NP STANA "CF"		45,06
CG1	HODNIK	5,04
CG2	KUHINJA I DNEVNI BORAVAK	21,77
CG3	BALKON (f=0,75 i f=0,50)	3,23*0,75+2,07*0,50=3,46
CG4	SPAVAONICA	10,78
CG5	KUPAONICA	4,08
UKUPNO NP STANA "CG"		45,13
CH1	HODNIK	4,42
CH2	KUPAONICA	4,34
CH3	SPAVAONICA	10,78
CH4	BALKON (f=0,75 i f=0,50)	3,23*0,75+2,07*0,50=3,46
CH5	KUHINJA I DNEVNI BORAVAK	22,38
UKUPNO NP STANA "CH"		45,38
CI1	HODNIK	4,13
CI2	KUHINJA I DNEVNI BORAVAK	22,54
CI3	PREDSOBLJE	1,96
CI4	SPAVAONICA	10,70
CI5	KUPAONICA	3,93
CI6	SPAVAONICA	10,08
CI7	BALKON (f=0,75 i f=0,50)	3,89*0,75+2,21*0,50=4,02
UKUPNO NP STANA "CI"		57,36
CJ1	HODNIK	3,97
CJ2	KUPAONICA	4,36
CJ3	SPAVAONICA	11,95
CJ4	KUHINJA I DNEVNI BORAVAK	24,89
CJ5	SPAVAONICA	6,70
CJ6	LODA (f=0,75)	4,17*0,75=3,13
UKUPNO NP STANA "CJ"		55,00
CK1	HODNIK	3,97
CK2	KUHINJA I DNEVNI BORAVAK	24,89
CK3	LODA (f=0,75)	4,17*0,75=3,13
CK4	SPAVAONICA	6,70
CK5	SPAVAONICA	11,95
CK6	KUPAONICA	4,36
UKUPNO NP STANA "CK"		55,00
CL1	HODNIK	3,93
CL2	KUHINJA I DNEVNI BORAVAK	22,35
CL3	BALKON (f=0,75 i f=0,50)	3,89*0,75+2,21*0,50=4,02
CL4	PREDSOBLJE	1,96
CL5	SPAVAONICA	10,08
CL6	KUPAONICA	3,93
CL7	SPAVAONICA	10,54
UKUPNO NP STANA "CL"		56,81
Z19	HODNIK	55,03
Z20	STUBIŠTE	10,41
Z21	DIZALO	4,40
Z22	VANJSKO STUBIŠTE (f=0,75)	11,51*0,75=8,63
DIO NP ZAJEDNIČKIH PROSTORA		78,47
UKUPNO NP DRUGOG KATA		682,59